



CADRECI

CHARTE GRAPHIQUE

SOMMAIRE

01.

À PROPOS

3

02.

LOGOTYPE

4

VARIANTES
NON AUTORISÉ

5 - 6

7

03.

COULEURS

8

04.

TYPOGRAPHIE

9

05.

OUTRO

10

• À PROPOS...

Cadreci est un centre d'insertion socioprofessionnelle (CISP-DÉFI) agréé par la Région Wallonne.

Fondée en 1982, l'a.s.b.l s'est adaptée au fil des ans aux réalités de la société, tout en conservant ses objectifs de départ. Depuis plus de 40 ans, elle met tout en oeuvre pour concrétiser au mieux son objet social : « favoriser l'intégration de toute personne dans la vie sociale et professionnelle, par l'étude, la recherche, l'information et la formation au sens le plus large ».

Face aux besoins de formation qui s'intensifient, notre organisme tente de répondre aux attentes des différents publics, en matière de NTIC (nouvelles technologies de l'information et de la communication), de bureautique, de français langue étrangère, d'alphabétisation, de remise à niveau en français, de reprise de confiance en soi, de recherche active d'emploi.



• LOGOTYPE



Taille minimal print.

15/20 mm ou 3 px

Taille minimale screen.

30 px

Le logo doit être toujours utilisé avec le nom de CADRECI (sauf variante web).

Les différents éléments ne peuvent être utilisés séparément.

02



• LOGOTYPE

VARIANTES

WEB

&

RÉSEAUX
SOCIAUX



MACARON WEB

Toujours utiliser sur fond blanc ou
noir (version inversée) .



LOGO
RÉSEAUX
SOCIAUX

Privilégier une
utilisation « dans un
cercle »
(ex : Facebook, Insta ...).

Dans d'autres cas,
n'utiliser que sur fond blanc ou
noir (version inversée) .

• LOGOTYPE
VARIANTE
INVERSÉE

Toujours utiliser
sur fond noir ou
très foncé.



• LOGOTYPE NON AUTORISÉ

Veillez à utiliser le logo comme il a été conçu.

Y ajouter des modifications ne pourrait que nuire à l'image que le logo tente à installer



NON!
ne pas déformer



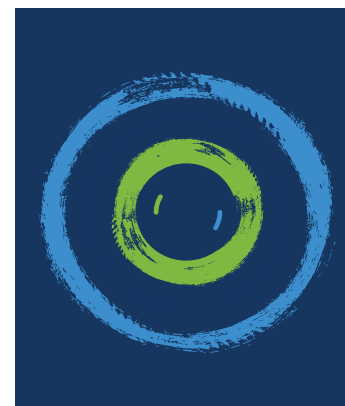
NON!
ne pas changer la
typo



NON!
le logo ne doit pas
être incomplet



NON!
ne pas changer les
couleurs du logo



NON!
ne pas mettre un
fond de la même
couleur que le logo

• COULEURS



C	55	R	138
M	6	V	182
J	100	B	33
N	0		
#8AB621			
PANTONE			
376 C			

C	99	R	31
M	84	V	50
J	34	B	93
N	26		
#1F325D			
PANTONE			
534 C			

C	72	R	35
M	34	V	153
J	0	B	250
N	0		
#2399FA			
PANTONE			
279 C			

Les couleurs en CMJN et PANTONE sont communément utilisées pour l'impression.

Tandis que le RVB est utilisé sous le format web

03

• TYPOGRAPHIE

MV BOLI

Regular

AaBbCcDdEeFfGgHh

123456789

*Vel inus quossi aut rem endessu mquias
dolorro officipsum ut et ra dusapitat harit la
volum faciatur aliqui derferora nonsequi.*

X+40 pt

CADRECI

X pt

X-30 pt

asbl

Pour accompagner...

ACUMIN VARIABLE
CONCEPT

REGULAR - WIDE

04.

• OUTRO

Le logo à été réalisé dans le cadre d'un stage à CADRECI asbl.

Lors d'une formation en communication à l'**A idées formation** de Nivelles.

Merci à eux, de m'avoir permis d'apprendre et de pratiquer grâce à la création de ce logo et de sa charte graphique.

CADRECI

asbl

141, rue de la Déportation
1480 Tubize

www.cadreci.be — info@cadreci.be

Tél. : 02 355 45 16

GSM : 0475 75 65 80

C.I.S.P. agréé par la Région Wallonne
[n° : AGR/CISP-028]

Réalisation par
Emeline Milhoux
ememilhoux@gmail.com

05



10